

Berufsbilder in der Geodäsie

Informationen für Lehrer und Schüler

Geodäsie ist die Wissenschaft von der Erfassung und Abbildung der Erde. Absolventen und Absolventinnen der entsprechenden Studiengänge sowie Personen mit einer Ausbildung zum Vermessungstechniker sowie Geomatiker bietet die Geodäsie mannigfaltige und ausgezeichnete Berufsaussichten.

Der Anstieg des Meeresspiegels, die Schadensermittlung beim „Hochwasser 2013“, die Absenkung des Geländes in Bergbaugebieten, die Visualisierung von Daten im Rahmen des demographischen Wandels und die Klärung von nachbarschaftlichen Grenzstreitigkeiten sind beispielhafte Themen, die zum beruflichen Alltag von Geodätinnen und Geodäten gehören.

Für die Öffentlichkeit nahezu unbemerkt, hat sich das alt hergebrachte Berufsbild der Landvermesser gewandelt hin zu Fachleuten, die Sachverhalte und Veränderungen auf der Erde erfassen und darstellen sowie hieraus weitreichende Schlüsse über das Grundeigentum oder die Bewertung von Schäden ziehen. Ferner liefern sie Grundlagen für planerische Entscheidungen auf globaler, regionaler und lokaler Ebene.



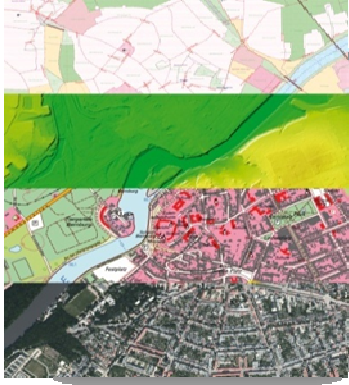
Weit entfernt von verstaubten Amtsstuben erfassen Geodätinnen und Geodäten heute auch die Form und Lage von Maschinen und Maschinenteilen, lassen Ruinen virtuell wieder auferstehen und helfen im Bereich der Immobilienbewertung und Flächenmanagement den Strukturwandel in die richtigen Bahnen zu lenken.

In der Geodäsie wird ein weitreichendes Instrumentarium an Verfahren und Methoden eingesetzt. Von klassischen Instrumenten wie Tachymeter und Nivelliergerät lässt sich der Bogen der Messgeräte hin zu Laser-Scannern und anderen Präzisionssensoren spannen. Zunehmend erfolgt die Erfassung mit speziellen Kameras, die gegebenenfalls auf Copter montiert werden können. Automatische Bilderkennungsverfahren und -software sorgen dafür, dass auch große Gebiete erfasst und Veränderungen im Zentimeterbereich identifiziert und dokumentiert werden können. Geodäten verwenden heute hochgenaue GPS- und Laserscanningverfahren mit denen von Satelliten aus, Veränderungen auf der Erde dokumentiert werden können. Die Ergebnisse werden in Geoinformationssysteme übernommen und mit einer Vielzahl von Nutzungs- und Auswertemöglichkeiten digital dargestellt. Aber auch klassische Aufgaben wie die



Neuordnung von Eigentumsverhältnissen an Grundstücken für die Planung der zukünftigen Nutzung eines Baugebietes und die monetäre Bewertung des Grund und Bodens gehört zu den vielfältigen Aufgaben von Geodätinnen und Geodäten.

Der Bedarf an qualifiziertem Personal in den Berufsfelder der Geodäsie wird zukünftig, auch vor dem Hintergrund des demographischen Wandels konstant bleiben, so reichen die potentiellen Arbeitgeber von Ingenieurbüros über Behörden, Banken, Ver- und Entsorgern, Industriefirmen, Produzenten von Instrumenten, Software- und anderen Entwicklungsfirmen bis hin zu Universitäten und Forschungszentren.



Vom Ausbildungsberuf bis zur Promotion zum Dr.-Ing. bieten die Berufsbilder in der Geodäsie eine Vielzahl von möglichen Ausbildungsabschlüssen.

Behörden, Öffentlich bestellte Vermessungsingenieure, Vermessungsbüros und Ingenieurbüros bilden im Land Sachsen-Anhalt Vermessungstechniker und Geomatiker aus.

Die Hochschule Anhalt bietet ein siebensemestriges Studium im Bereich Vermessung und Geoinformatik zum Bachelor of Engineering (B.Eng.) und darauf aufbauend ein dreisemestriges Masterstudium zum Master of Engineering (M.Eng) an. Ferner wird der

Bachelorstudiengang auch als dualer Studiengang und ein fünfsemestriger berufsbegleitender (Fern-/Online-Studiengang) Masterstudiengang Geoinformationssysteme (M.Eng.) angeboten. Weitere Qualifikationsmöglichkeiten sind das Referendariat als Befähigung für den höheren vermessungstechnischen Verwaltungsdienst.

Haben Sie Fragen zu den Berufsbildern, möchten Informationen zu Ausbildungsbetrieben in Sachsen-Anhalt oder planen themenbezogene Schulprojekte wenden Sie sich bitte an das

Landesamt für Vermessung und Geoinformation Sachsen-Anhalt
Otto-von-Guericke-Straße 15
39104 Magdeburg
Telefon: 0391/ 567 7838

Zusätzliche Informationen finden Sie unter Sie im Internet unter:

www.lvermgeo.sachsen-anhalt.de
www.afg.hs-anhalt.de
www.arbeitsplatz-erde.de
www.geofuture.de
www.geolist.de
www2.bibb.de
www.geomatiker.info

und bei den Berufsverbände in Sachsen-Anhalt

www.bdvi-lsa.de
www.btb-sachsen-anhalt.de
www.dvw.de
www.vdv-online.de